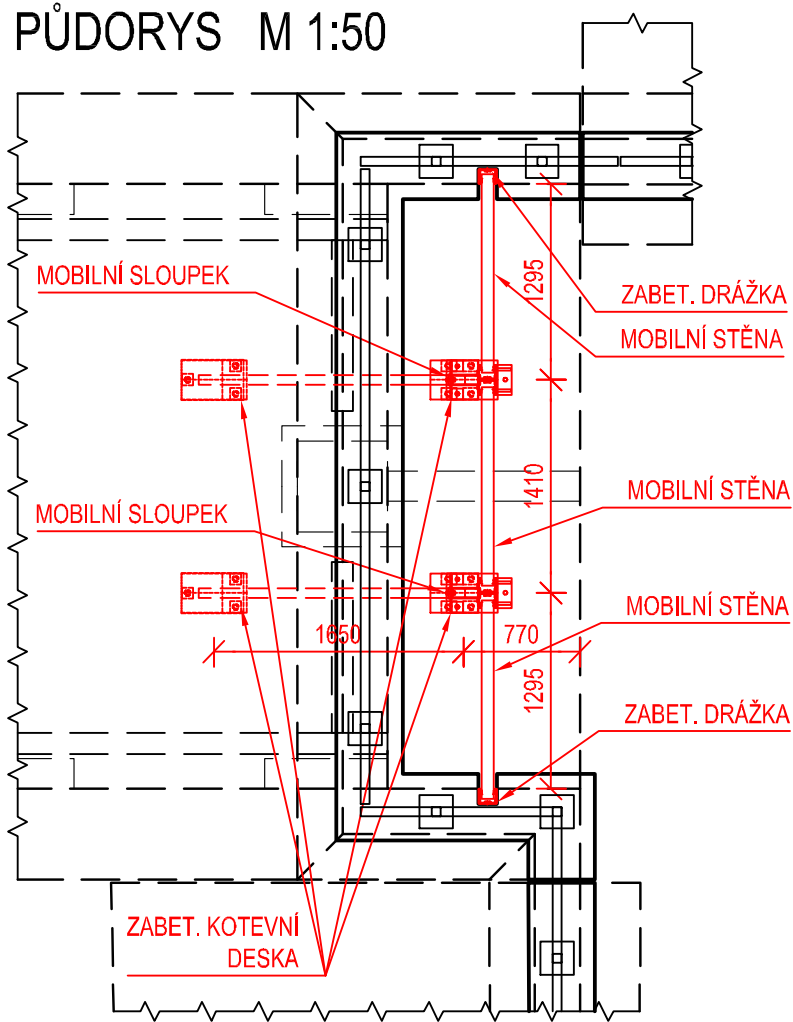
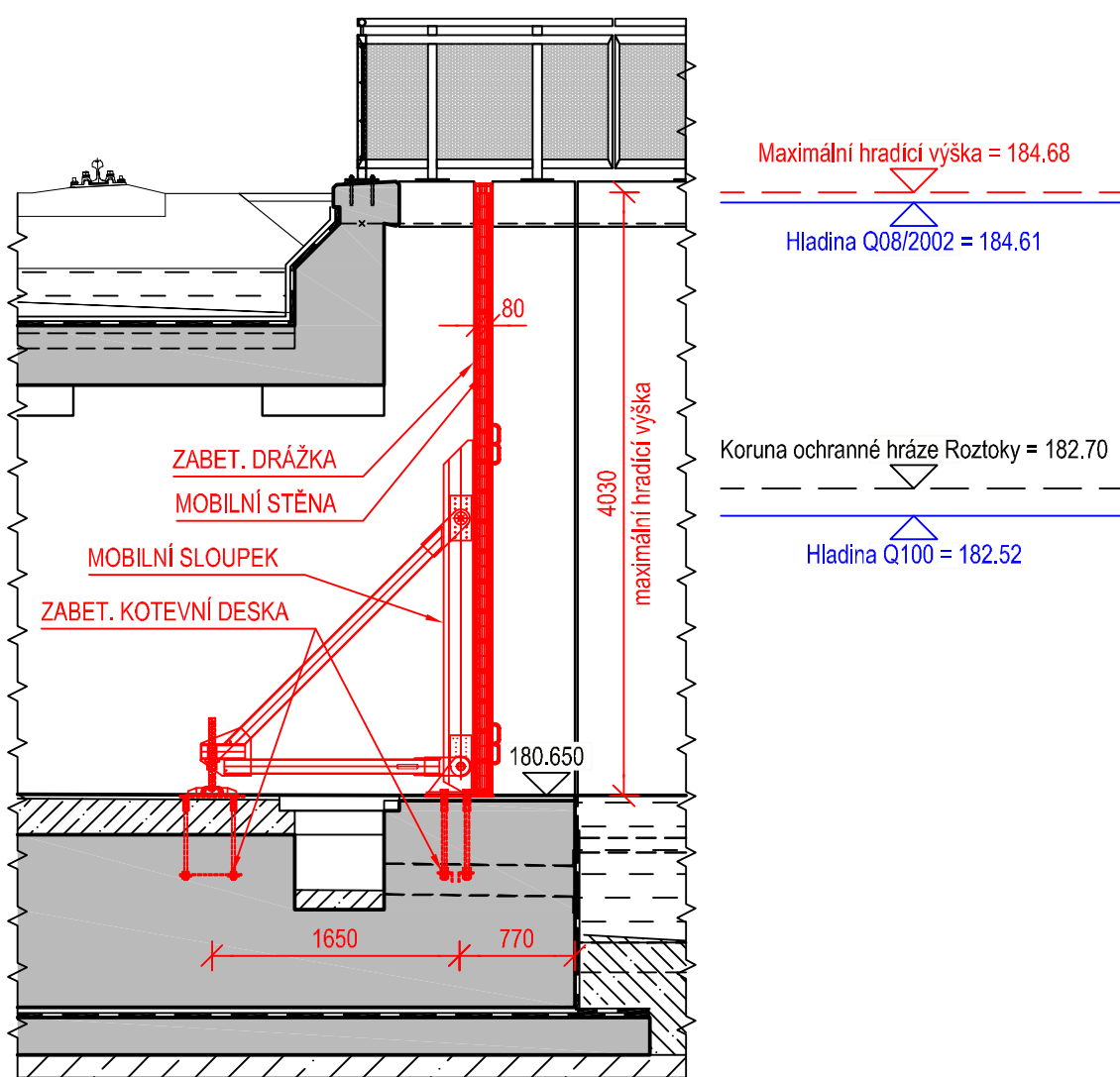


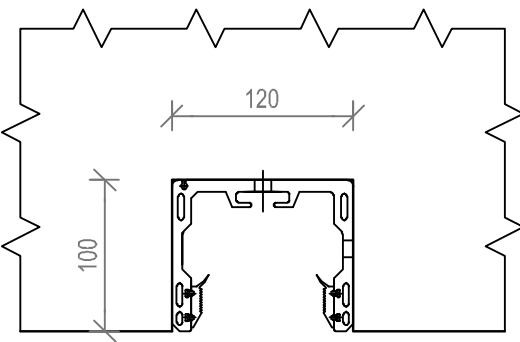
PŮDORYS M 1:50



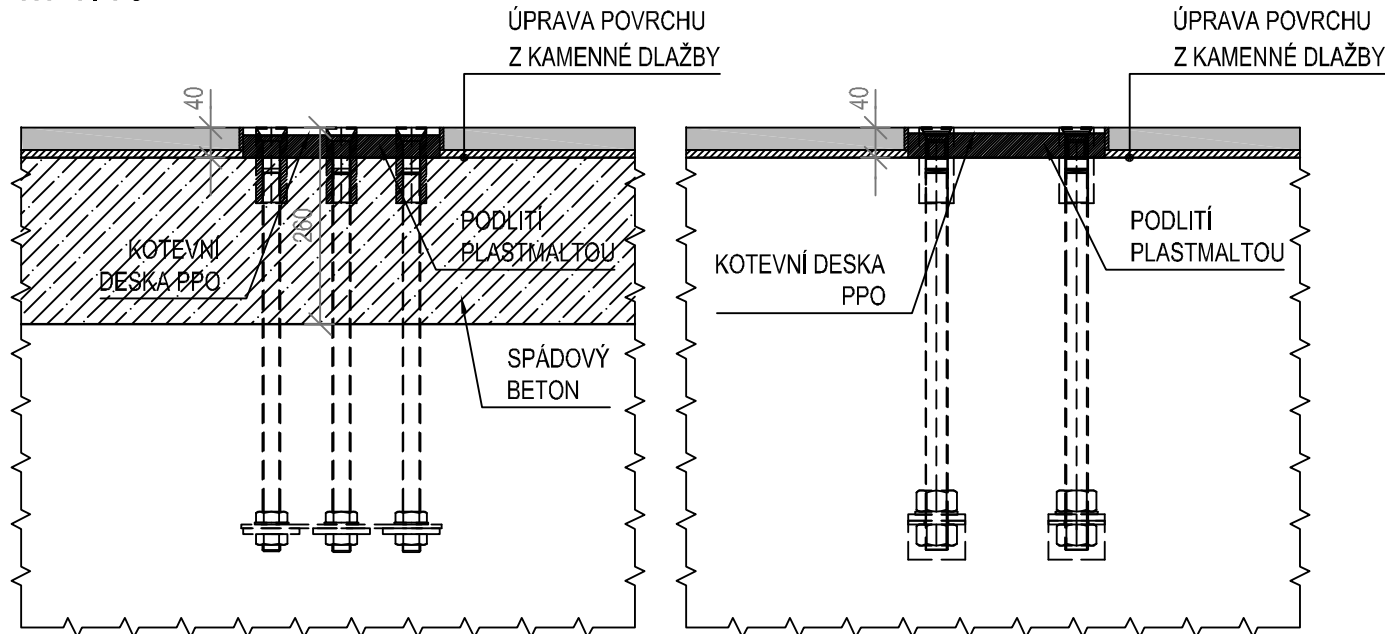
PŘÍČNÝ ŘEZ M 1:50



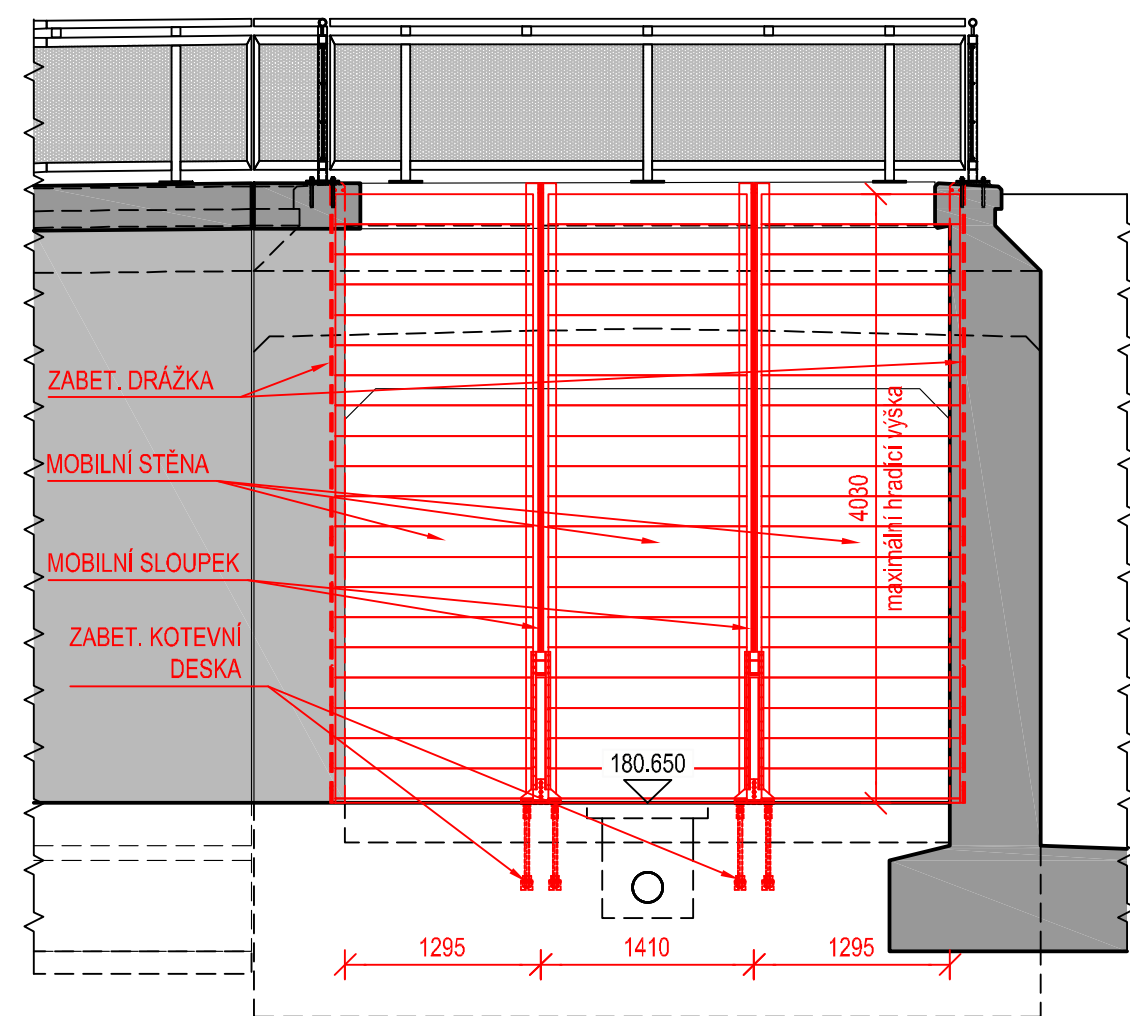
DETAIL DRÁŽKY PRO OSAZENÍ  
MOBILNÍHO HRAZENÍ PPO  
M 1:5



DETAIL KOTEVNÍCH DESEK MOBILNÍHO HRAZENÍ PPO  
M 1:10



PODÉLNÝ ŘEZ S POHLEDEM M 1:50



VÝKAZ TRVALE OSAZENÝCH PRVKŮ:

ZABETONOVANÉ KOTEVNÍ DESKY SE ŠROUBY:

MATERIÁL: NEREZ A4 (1.4401)  
POČET KUSŮ: 4 ks

DOSEDACÍ PRÁH:

DOSEDACÍ PRÁH JE TVOŘEN KAMENNOU DLAŽBOU DNA PODCHODU. PRO VYROVNÁNÍ NEROVNOSTÍ BUDE NA SPODNÍM HRADIDLE DODATEČNÉ PRAHOVÉ MIKROPORÉZNÍ TĚSNĚNÍ.

BOČNÍ VEDENÍ VÝŠKY 4,1 m, VČETNĚ UKOTVENÍ:

MATERIÁL: NEREZ A4 (1.4401)  
POČET KUSŮ: 2 ks  
PROTI POŠKOZENÍ V DOBĚ, KDY NEJSOU NAMONTOVÁNY MOBILNÍCH PRVKŮ, BUDOU BOČNÍ VEDENÍ CHRÁNĚNA BUĎ HLINÍKOVÝM NEBO PLASTOVÝM KRYTEM.

VÝKAZ MOBILNÍCH PRVKŮ:

SLUPICE (SVISLÉ SLOUPKY):

MATERIÁL: ŽÁROVĚ ZINKOVANÝ OCELOVÝ SVAŘENEC  
POČET KUSŮ: 2 ks

PODPĚRY SLUPIC, PŘIPEVNĚNÉ POMOCÍ ČEPŮ:

MATERIÁL: OCELOVÝ SVAŘENEC  
POČET KUSŮ: 2 ks

HRADIDLA:

MATERIÁL: HLINÍKOVÝ TAŽENÝ PROFIL  
POČET KUSŮ: 3 x 20 = 60 ks

STAHOVACÍ ZAŘÍZENÍ:

STAHOVACÍ ZAŘÍZENÍ PRO VERTIKÁLNÍ ZAJIŠTĚNÍ HRADIDEL, UPNUTÉ NA SLUPICE NEBO BOČNÍ VEDENÍ.

NÁVRH MOBILNÍHO HRAZENÍ MŮŽE BÝT UPRAVEN DLE KONKRÉTNÍHO VÝROBCE, MUSÍ VŠAK BÝT ZAJIŠTĚNA JEHO SPRÁVNÁ FUNKČNOST A DLOUHODOBÁ ŽIVOTNOST.

VÝKRES JE NUTNÉ ČÍST SOUČASNĚ S VÝKRESY:

10.15 Výkres tvaru dilatačního celku podchodu C7



EVROPSKÁ UNIE  
Evropské strukturální a investiční fondy  
Operační program Doprava

Ministerstvo dopravy  
Státní fond dopravní  
infrastruktury



Společnost  
PRODEX-VALBEK

PRODEX  
V Olšinách 2300/75, 100 00 Praha 10

Valbek

				Číslo soupravy
1.	Dokumentace ke společnému rozhodnutí - zapracování připomínek	08/2019		
Č. změny	Zdůvodnění změny	Datum	Podpis	

Investor	 Správa železniční dopravní cesty, státní organizace Dlážděná 1003/7 110 00 Praha 1 - Nové Město	
Odpov. projektant stavby	Ing. Peter Lastovecký, Ing. Jana Borončová	
Odpov. projektant PS, SO, částí	Ing. Radek Navrátil	
Vypracoval	Ing. Radek Navrátil	
Technická kontrola	Ing. Filip Šorm	
Zajištění bezbariérového přístupu na nástupiště v ŽST Roztoky u Prahy SO 14-10 Železniční most v km 421,827 (podchod pro cestující)		
MOBILNÍ HRAZENÍ		
Zak. číslo zhotov.		17XP24010
Datum		08/2019
Stupeň		DUSP
Měřítko		1:50, 10, 5
Část		Příloha
D.2.1.4.1		15